

dne **29. 10. 2024** od **11:30** do **15:00** hodin

**Plánovaná odstávka zahrnuje tyto lokality:****Dobrá (okres Frýdek-Místek)**

č. p. 9, 32, 75, 102, 103, 104, 105, 125, 134, 156, 160, 179, 180, 198, 237, 239, 241, 248, 269, 277, 279, 281, 283, 285, 299, 300, 303, 308, 314, 318, 325, 330, 346, 349, 388, 425, 442, 446, 473, 474, 552, 556, 558, 576, 733, 773, 776, 779, 784, 785, 786, 789, 790, 791, 792, 794, 801, 811, 822, 846, 848, 871, 874, 888, 899, 906, 928, 971, 979, 980, 1014, 1027, 1039, 1055, 1058, 1074, 1081

kat. území **Dobrá u Frýdku-Místku** (kód **626988**): parcelní č. 1418/1, 1438/84, 1438/85, 1580

Vyvěšeno: - 9. 10. 2024

Sejmuto :

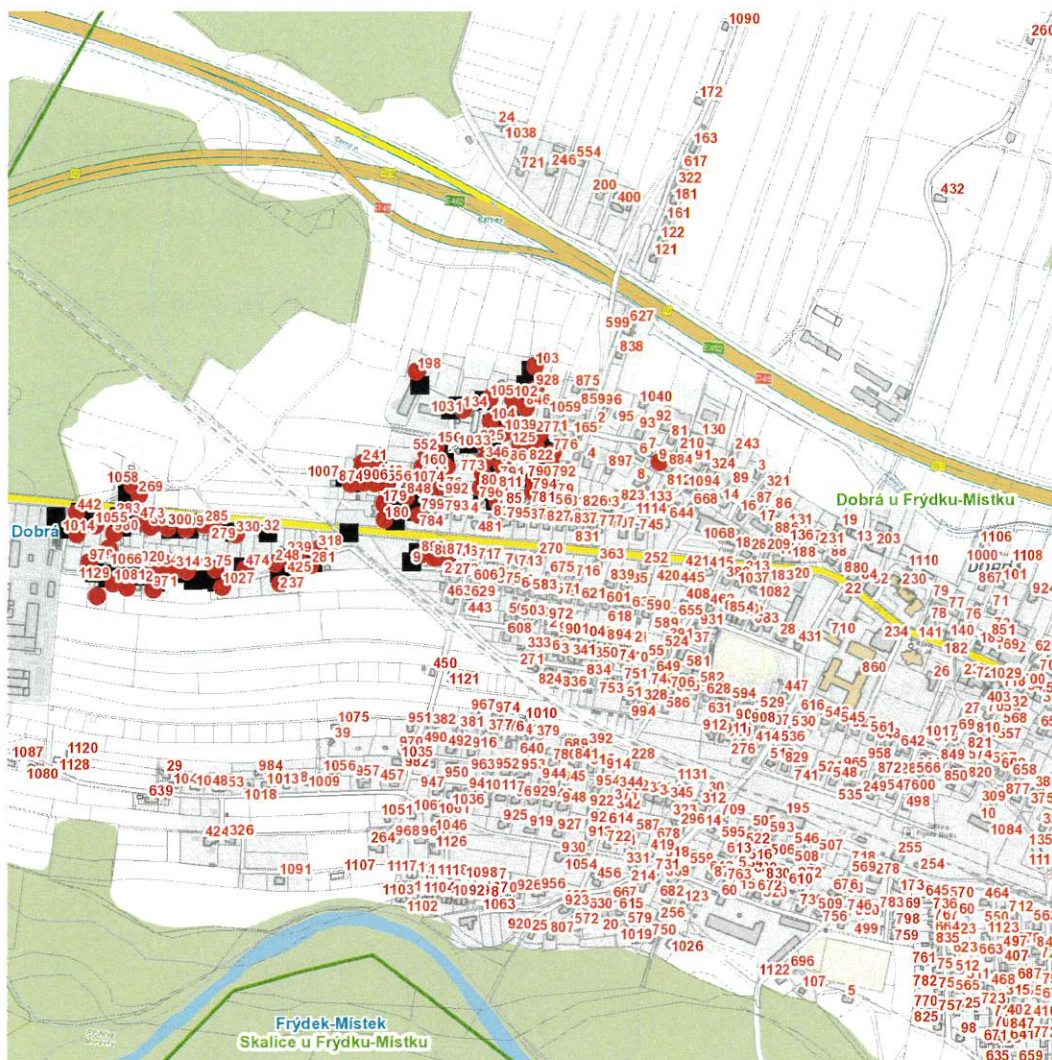
**UPOZORNĚNÍ**

**Dotčené zařízení distribuční soustavy je nutné i v době odstávky považovat za zařízení pod napětím**, a proto vás žádáme o dodržení všech zásad bezpečnosti a provedení opatření potřebných k zamezení případných škod na zdraví a majetku. | Provozovatelé výroben elektřiny jsou povinni zajistit přerušeni dodávky elektřiny z výroby do vypnutého úseku distribuční soustavy.

**NEJDE VÁM ELEKTRINA...**

**TIP:** Registrujte se zdarma na [www.cezdistribuce.cz/sluzba](http://www.cezdistribuce.cz/sluzba) a informace o odstávkách elektřiny budete dostávat e-mailem nebo SMS. U poruch zasiláme SMS s předpokládanou dobou obnovení dodávek. | Aktuální stav dodávek elektřiny na konkrétní adrese zjistíte snadno, rychle a bez registrace na portále **Bez Šťávy** ([www.bezstavy.cz](http://www.bezstavy.cz)).

dne **29. 10. 2024** od **11:30** do **15:00** hodin



### Orientační mapový podklad odstávkou dotčených lokalit

#### VYSVĚTLIVKY

- – adresy dotčené odstávkou elektřiny
- – místa připojení k elektrické síti dotčená odstávkou

Vyvěšeno: -9. 10. 2024

Sejmuto :

#### INFORMACE ZASLÁNA

IDDS: 625betr (Obec Dobrá)